

Увердолооским

Бишкекское УПРАВЛЕНИЕ ПО ЗЕМЛЕУСТРОЙСТВУ
И РЕГИСТРАЦИИ ПРАВ НА НЕДВИЖИМОЕ ИМУЩЕСТВО ГОСРЕГИСТРА
КЫРГЫЗСКОЙ РЕСПУБЛИКИ

Идентификационный код 1030300270207
Адрес г. Бишкек Жибек-Молю 281
полный адрес единицы недвижимости (город, село, улица, дом, кв.)

ТЕХНИЧЕСКИЙ ПАСПОРТ
ЕДИНИЦЫ НЕДВИЖИМОГО ИМУЩЕСТВА

Туманитарная школа И.В. Гете п 23
назначение недвижимости

Собственник	часть (доля)	Документы на право собственности
<i>КУМИ г. Бишкек</i>		<i>Пост. от 30.10.95 № 460</i>

Пользователь	часть (доля)	Документы на право пользования

Директор управления Тюктомамбетов
Ф. И. О.

Паспорт составлен « 20 » 11 2005 г.

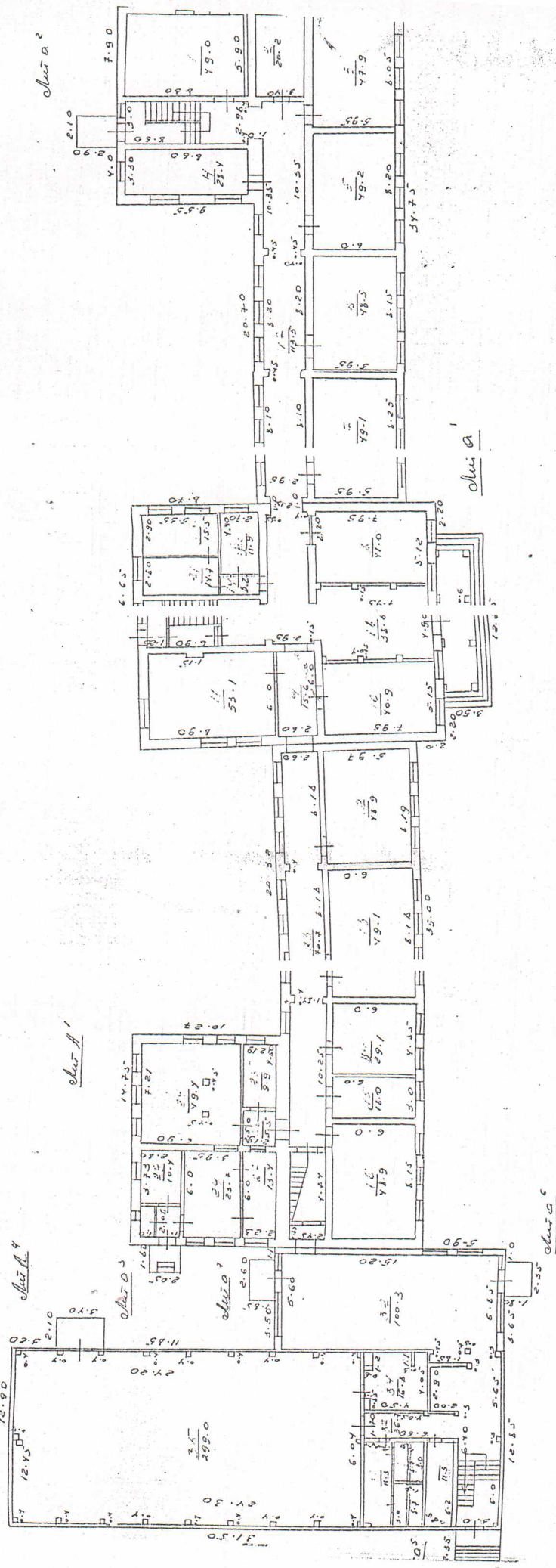


подпись
М. П.

При обнаружении изменений технических параметров единицы недвижимого имущества взамен
данному техническому паспорту собственнику выдается новый технический паспорт.
Технический паспорт не является правоустанавливающим и/или правоудостоверяющим документом на
единицу недвижимого имущества.
Организована в УМС мэрии г. Бишкек
Директор В.Н. Прокопьев

ЭКСПЛИКАЦИЯ К ПЛАНУ ОСНОВНОГО ЭТАЖА

Литера	Этаж	№ помещения	№ квартиры	Наименование помещения	Площадь по внутреннему обмеру (кв.м.)							
					общая площадь	учрежден- ческое	администр.	жилая	торговые	складские	производст.	культ.-быт.
A	1	1	1	кабинет	49.0							49.0
			2	туалет	20.2							
			3	кабинет	47.9							47.9
			4	— " —	28.4							28.4
			5	— " —	49.2							49.2
			6	— " —	48.5							48.5
			7	— " —	49.1							49.1
			8	— " —	41.0							41.0
			9	коридор	15.6							
			10	кабинет	40.9							40.9
			11	— " —	53.1							53.1
			12	— " —	48.9							48.9
			13	— " —	49.1							49.1
			14	— " —	29.1							29.1
			15	— " —	18.0							18.0
			16	" —	48.9							48.9
			17	коридор	113.5							
			18	вестибюль	38.6							
			19	коридор	5.2							
			20	кабинет	11.9							11.9
			21	" —	14.4							14.4
			22	" —	15.5							15.5
			23	коридор	70.4							
			24	обеден. зал	49.4							49.4
			25	кабинет	9.9							9.9
			26	улыбальник	5.5							
			27	моялка	13.4							
			28	кухня	23.7							
			29	подкабное	10.4							
			30	эл. щитов	2.1							
			31	коридор	3.4							
			32	зал	100.3							100.3
			33	шкаф	0.5							
			34	кабинет	16.8							16.8
			35	спортзал	299.0							299.0
			36	раздевалка	11.3							
			37	коридор	36.4							
			38	раздевалка	11.5							



28.11.05 *Aprunco*

Chart A

Chart B

Chart C

Chart D

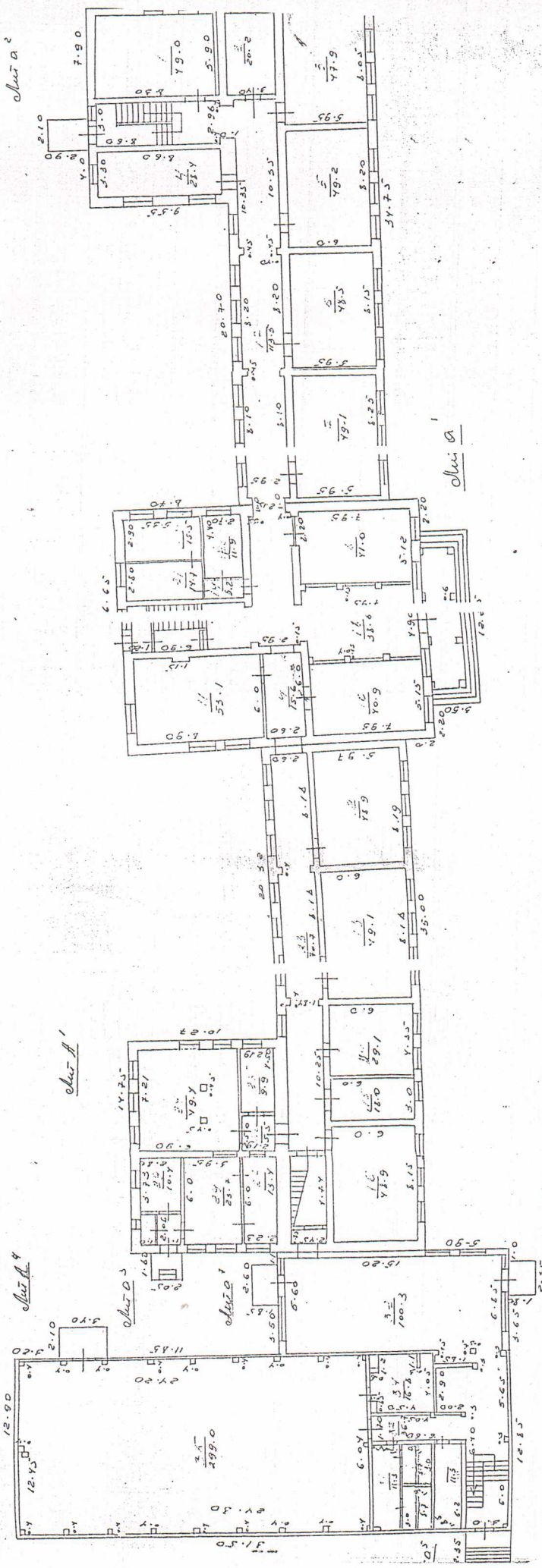
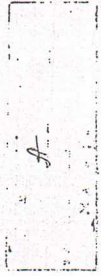
Chart E

Chart A

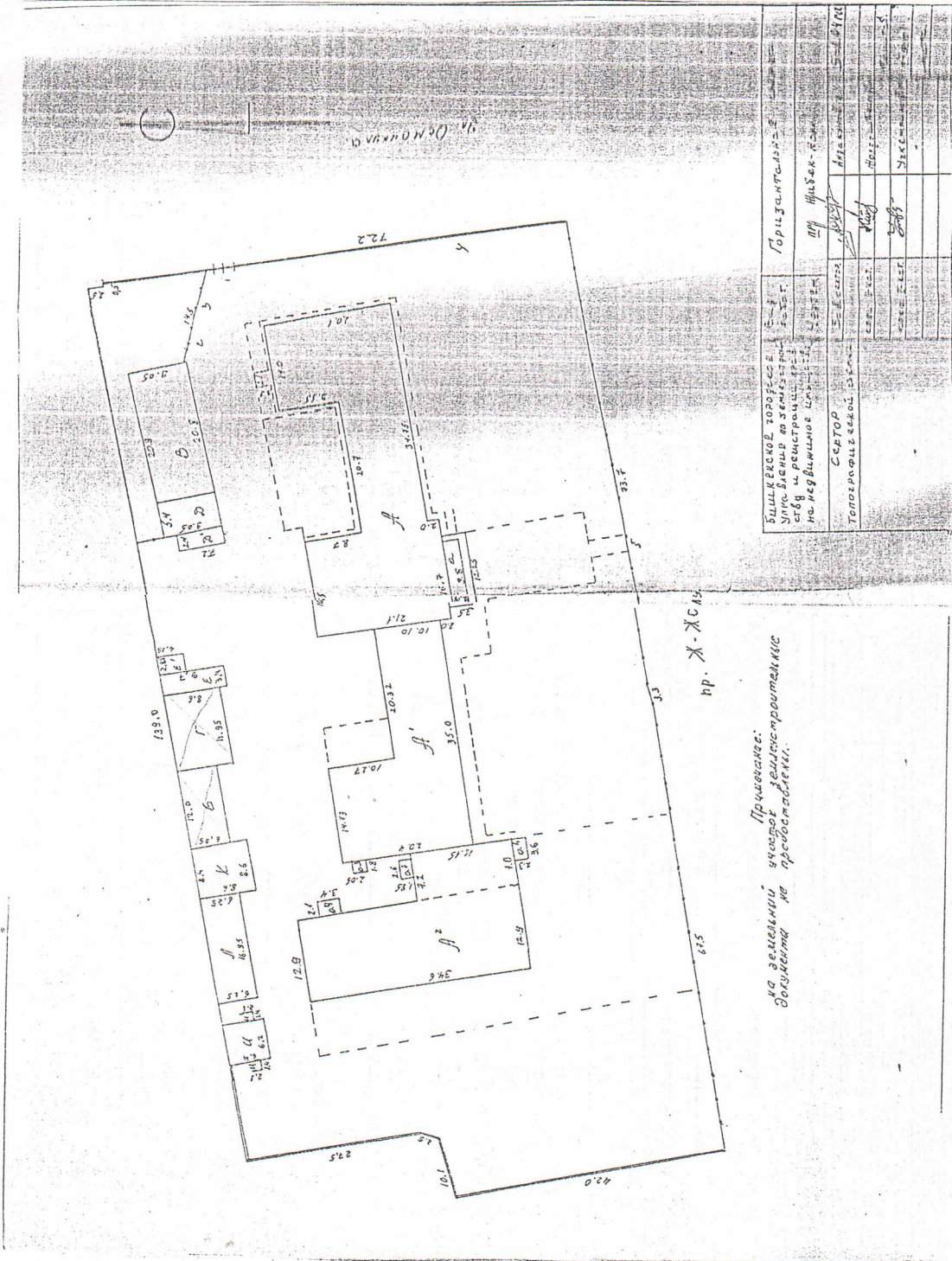
Chart E

Chart A

177010



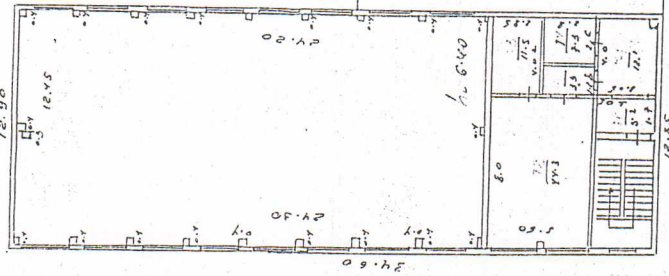
28. 11. 05
Зобченко



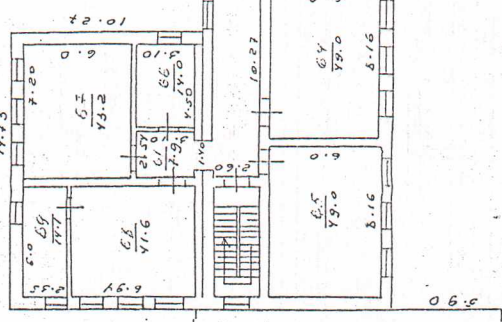
на земельный участок делится по документам на присоединения.

пр. Ж.Ж.С.А.В.

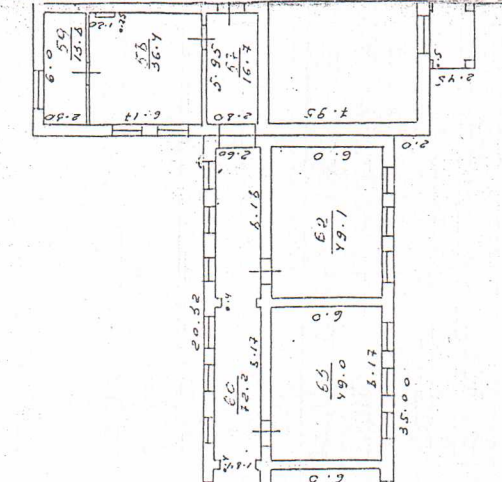
Билкесской территории Улица Билкесская по территории с/б и реконструкция на территории	Горизонтальная
Сектор	пр. Ж.Ж.С.А.В.
Топографический план	1:500
Лист	1/1
Сторона	Север
Шкала	1:500
Дата	1980
Исполнитель	И.И.И.
Проверенный	И.И.И.
Согласованный	И.И.И.
Утвержденный	И.И.И.
Содержание	Топографический план
Лист	1/1
Сторона	Север
Шкала	1:500
Дата	1980
Исполнитель	И.И.И.
Проверенный	И.И.И.
Согласованный	И.И.И.
Утвержденный	И.И.И.



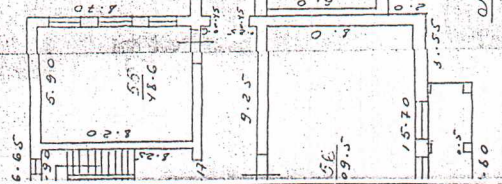
Секция А



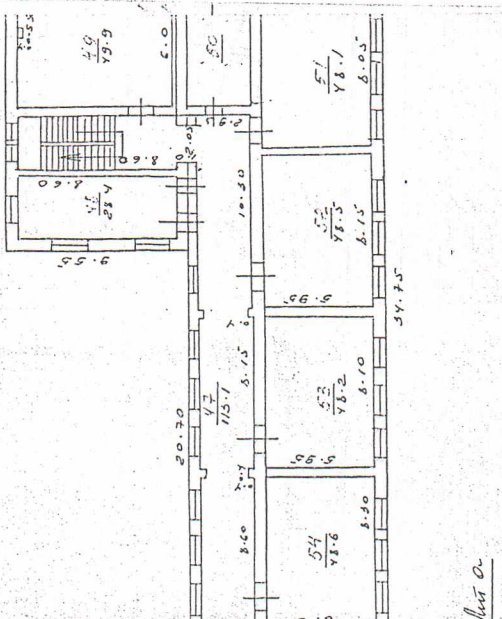
Секция Б



Секция В



Секция Г



Секция Д

28.11.05

ХАРАКТЕРИСТИКА СТРОЕНИЙ И СООРУЖЕНИЙ
по наружным замерам

Таблица №

Литера	Наименование строения	Год постройки	Фундамент	Стены	Кровля	Площадь
А	Школа 1 эт	1957	б/бет	шт/к	щ/ф	850.
	" " 2 эт					1850.3
Б	Тристарейка 1 эт	1959	б/к	шт/к	щ/ф	505.

НАРЯД - ОТЧЕТ №

за декабрь месяца 200 5 г.

Составлен специнвентаризатором Сурженко

№	№ кв. № уч.	Адрес владельца	Наименование работ	Едизм. измер.	Кол-чество	Расценки	Сумма	
							инв.	чертежн.
2112		ул. Мухоморова 28А	Взм с фундамента	шт	1	723	7,23	
2111		Спец 1600-07	Собор ст	м ²	1000	110,68	110,68	
2112		ул. Мухоморова 11-85	" "	м ²	23032	11,24	262,14	
2117		архив 6-93	" "	шт	2	4219	84,38	
2181		бульв 4-62	" "	шт	4	20,23	80,92	
5116		тр 10-00	к. штукатурка	шт	9	5,67	54,63	
6114		1633-117 + 20%	Полы есм	м ²	1773		431,47	
6117		346,69	Полы есм	м	1,5	4235	43,35	
4111		1980,16-100 =	Камень	шт	1	4,62	4,62	
5114		1860-16	Тех. наем	шт	1	22,25	22,25	
5115			Мат. работ	шт	7	14,56	10,92	

	мощь		4		78,5
1	Ванна		шт/ст	шт/к	91,2
2	Канал		шт/рем		1,5
3	"		"		2,9
4	Забор		шт/ст	шт/к	301,6
	"			шт/к	213,3

ХАРАКТЕРИСТИКА СТРОЕНИЙ И СООРУЖЕНИЙ
по наружным замерам

Таблица № 2

Литера	Наименование строения	Год постройки	Фундамент	Стены	Кровля	Площадь
A	Школа 1 эт	1957	б/бет	шт/к	шифр	850.3
	" 2 эт					(850.3)
A	Стрелочная 1 эт	1959	б/к	шт/к	шифр	505.8
	" 2 эт					(505.8)
A	Стрелочная 1 эт		шт/б	шт/к	шифр	560.2
	" 2 эт					(130.7)
a	Крыльцо			бет		42.9
a2	"			"		6.1
a3	"			"		3.7
a4	"			"		7.1
a5	"			"		7.3
a6	"			"		4.2
a7	"			"		(24.0)
a	Терраса					4.8
						(1992.4)
						1510.8
B	Мастерские		бет	шт/к	шифр	188.7
B	"		"	"	"	48.9
B	Стричь		"	"	"	17.6
b	Котельная		"	"	"	72.7
П	Мастерские		"	"	"	99.7
F	хоз. мастер		"	"	"	33.5
E	Стричь			"		11.7
e	терраса			бет	"	2.3
П	Склад		бет	шт/к	"	102.2
и	Уборная		бет	шт/к	шифр	39.7
1	Вход в цо			"	"	2.9
и	"			"	"	2.9
к	Навес			"		72.8
1	Ванная			шт/к	шифр	91.2
2	Каминка			шт/шт		1.5
3	"			"		2.9
4	забор			шт/шт	шт/к	301.6
5	"			шт/к		213.3

Площадь по внутреннему обмеру (кв. м.)

Литера	Этаж	№ помещения	№ квартиры	Наименование помещения	Площадь по внутреннему обмеру (кв. м.)									
					общая площадь	учрежденческое	администр.	жилая	торговые	складские	производст.	культ-быт	служебные	прочие
Ж	1	1	39	квартира	5.7								5.7	
			40	"	572.3								5.7	
			47	коридор	113.1								43.1	
			48	кабинет	28.4							28.4		
			49	"	49.9							49.9		
			50	кухня	20.2							20.2		
			57	кабинет	48.1							48.1		
			52	"	48.5							48.5		
			53	"	48.2							48.2		
			54	"	49.8							49.8		
			55	"	48.6							48.6		
			56	квартира	109.5							109.5		
			57	коридор	16.7							16.7		
			58	кабинет	36.4							36.4		
			59	"	73.8							73.8		
			60	коридор	72.2							72.2		
			61	"	7.9							7.9		
			62	кабинет	49.1							49.1		
			63	"	49.0							49.0		
			64	кабинет	49.0							49.0		
			65	"	49.0							49.0		
			66	"	14.0							14.0		
			67	"	43.2							43.2		
			68	"	41.6							41.6		
			69	"	14.1							14.1		
			70	коридор	5.2							5.2		
			71	кабинет	12.1							12.1		
			72	"	44.3							44.3		
			73	кухня	11.5							11.5		
			74	кабинет	7.3							7.3		
			75	коридор	3.3							3.3		
					853.9							250.1		
					2616.3							643.8		
					166.8							166.8		

служебные

всего

75 коридор 3.3
74 кабинет 7.3

1-4-2
2616.3
166.8

853.9 250.1
3.3

643.8
166.8

ЭКСПЛИКАЦИЯ ЗЕМЕЛЬНОГО УЧАСТКА В М²

Таблица

ВСЕГО:		В ТОМ ЧИСЛЕ ПО ФАКТУ:	
по правоустанавливающим документам	фактически	застроенная	не застроенная
	10400.0	2688.0	7712.0

« 20 » 11 200 5 г. Работу выполнил Дорченко
ф.и.о.

« 05 » 12 200 5 г. Проверил зав. сектора Маслюканова Г.
ф.и.о.

« 5 » 12 200 5 г. Принял нач. отдела Курчумбекова Н.Ш.
ф.и.о.

ОТМЕТКА ОБ ОБСЛЕДОВАНИИ НЕДВИЖИМОСТИ

Таблица

Дата обследования	200 г.	200 г.	200 г.	200 г.	200 г.
Исполнитель					
Зав. сектора					
Нач. отдела					